

## 15 ШАРИКИ РЕЗИНОВЫЕ ПОРИСТЫЕ ОЧИСТИТЕЛЬНЫЕ НЕСТАНДАРТНЫЕ ДЛЯ СИСТЕМ ШАРИКОВОЙ ОЧИСТКИ ТРУБ ТЕПЛООБМЕННЫХ УСТРОЙСТВ

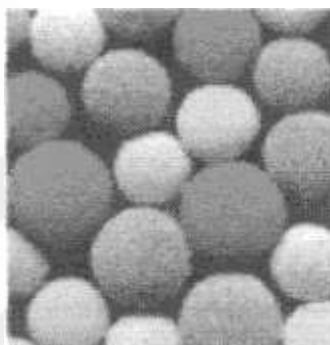


Рис. 15

Таблица 15

№ п/п	Условное обозначение типоразмера шарика	Код изделия	Диаметр и предельное отклонение, мм
1	2	3	4
1	Ш 90-24 СТ	15001	24,0-1,0
2	Ш 90-25 СТ	15002	25,0-1,0
3	Ш 90-26 СТ	15003	26,0-1,0
4	Ш 90-27 СТ	15004	27,0-1,0
5	Ш 90-28 СТ	15005	28,0-1,0
6	Ш 90-29 СТ	15006	29,0-1,0
7	Ш 90-30 СТ	15007	30,0-1,0
8	Ш 90-24 Т	15008	24,0-1,0
9	Ш 90-25 Т	15009	25,0-1,0
10	Ш 90-26 Т	15010	26,0-1,0
11	Ш 90-27 Т	15011	27,0-1,0
12	Ш 90-28 Т	15012	28,0-1,0
13	Ш 90-29 Т	15013	29,0-1,0
14	Ш 90-30 Т	15014	30,0-1,0
15	Ш 90-24 НТ	15015	24,0-1,0
16	Ш 90-25 НТ	15016	25,0-1,0
17	Ш 90-26 НТ	15017	26,0-1,0
18	Ш 90-27 НТ	15018	27,0-1,0
19	Ш 90-28 НТ	15019	28,0-1,0
20	Ш 90-29 НТ	15020	29,0-1,0
21	Ш 90-30 НТ	15021	30,0-1,0
22	Ш 90-24 Н	15022	24,0-1,0
23	Ш 90-25 Н	15023	25,0-1,0
24	Ш 90-26 Н	15024	26,0-1,0
25	Ш 90-27 Н	15025	27,0-1,0
26	Ш 90-28 Н	15026	28,0-1,0
27	Ш 90-29 Н	15027	29,0-1,0
28	Ш 90-30 Н	15028	30,0-1,0
29	Ш 90-24 М	15029	24,0-1,0

Продолжение таблицы 15

1	2	3	4
30	Ш 90-25 М	15030	25,0-1,0
31	Ш 90-26 М	15031	26,0-1,0
32	Ш 90-27 М	15032	27,0-1,0
33	Ш 90-28 М	15033	28,0-1,0
34	Ш 90-29 М	15034	29,0-1,0
35	Ш 90-30 М	15035	30,0-1,0
36	Ш 90-24 СМ	15036	24,0-1,0
37	Ш 90-25 СМ	15037	25,0-1,0
38	Ш 90-26 СМ	15038	26,0-1,0
39	Ш 90-27 СМ	15039	27,0-1,0
40	Ш 90-28 СМ	15040	28,0-1,0
41	Ш 90-29 СМ	15041	29,0-1,0
42	Ш 90-30 СМ	15042	30,0-1,0
43	Ш 140-24 СТ	15043	24,0-1,0
44	Ш 140-25 СТ	15044	25,0-1,0
45	Ш 140-26 СТ	15045	26,0-1,0
46	Ш 140-27 СТ	15046	27,0-1,0
47	Ш 140-28 СТ	15047	28,0-1,0
48	Ш 140-29 СТ	15048	29,0-1,0
49	Ш 140-30 СТ	15049	30,0-1,0
50	Ш 140-24 Т	15050	24,0-1,0
51	Ш 140-25 Т	15051	25,0-1,0
52	Ш 140-26 Т	15052	26,0-1,0
53	Ш 140-27 Т	15053	27,0-1,0
54	Ш 140-28 Т	15054	28,0-1,0
55	Ш 140-29 Т	15055	29,0-1,0
56	Ш 140-30 Т	15056	30,0-1,0
57	Ш 140-24 НТ	15057	24,0-1,0
58	Ш 140-25 НТ	15058	25,0-1,0
59	Ш 140-26 НТ	15059	26,0-1,0
60	Ш 140-27 НТ	15060	27,0-1,0
61	Ш 140-28 НТ	15061	28,0-1,0
62	Ш 140-29 НТ	15062	29,0-1,0

Продолжение таблицы 15

1	2	3	4
63	Ш 140-30 НТ	15063	30,0-1,0
64	Ш 140-24 Н	15064	24,0-1,0
65	Ш 140-25 Н	15065	25,0-1,0
66	Ш 140-26 Н	15066	26,0-1,0
67	Ш 140-27 Н	15067	27,0-1,0
68	Ш 140-28 Н	15068	28,0-1,0
69	Ш 140-29 Н	15069	29,0-1,0
70	Ш 140-30 Н	15070	30,0-1,0
71	Ш 140-24 М	15071	24,0-1,0
72	Ш 140-25 М	15072	25,0-1,0
73	Ш 140-26 М	15073	26,0-1,0
74	Ш 140-27 М	15074	27,0-1,0
75	Ш 140-28 М	15075	28,0-1,0
76	Ш 140-29 М	15076	29,0-1,0
77	Ш 140-30 М	15077	30,0-1,0
78	Ш 140-24 СМ	15078	24,0-1,0
79	Ш 140-25 СМ	15079	25,0-1,0
80	Ш 140-26 СМ	15080	26,0-1,0
81	Ш 140-27 СМ	15081	27,0-1,0
82	Ш 140-28 СМ	15082	28,0-1,0
83	Ш 140-29 СМ	15083	29,0-1,0
84	Ш 140-30 СМ	15084	30,0-1,0
85	ШК 90-24 СТ	15085	24,0-1,0
86	ШК 90-25 СТ	15086	25,0-1,0
87	ШК 90-26 СТ	15087	26,0-1,0
88	ШК 90-27 СТ	15088	27,0-1,0
89	ШК 90-28 СТ	15089	28,0-1,0
90	ШК 90-29 СТ	15090	29,0-1,0
91	ШК 90-30 СТ	15091	30,0-1,0
92	ШК 90-24 Т	15092	24,0-1,0
93	ШК 90-25 Т	15093	25,0-1,0
94	ШК 90-26 Т	15094	26,0-1,0
95	ШК 90-27 Т	15095	27,0-1,0
96	ШК 90-28 Т	15096	28,0-1,0
97	ШК 90-29 Т	15097	29,0-1,0
98	ШК 90-30 Т	15098	30,0-1,0
99	ШК 90-24 НТ	15099	24,0-1,0
100	ШК 90-25 НТ	15100	25,0-1,0
101	ШК 90-26 НТ	15101	26,0-1,0
102	ШК 90-27 НТ	15102	27,0-1,0
103	ШК 90-28 НТ	15103	28,0-1,0
104	ШК 90-29 НТ	15104	29,0-1,0
105	ШК 90-30 НТ	15105	30,0-1,0
106	ШК 90-24 Н	15106	24,0-1,0
107	ШК 90-25 Н	15107	25,0-1,0
108	ШК 90-26 Н	15108	26,0-1,0
109	ШК 90-27 Н	15109	27,0-1,0
110	ШК 90-28 Н	15110	28,0-1,0
111	ШК 90-29 Н	15111	29,0-1,0

Продолжение таблицы 15

1	2	3	4
112	ШК 90-30 Н	15112	30,0-1,0
113	ШК 90-24 М	15113	24,0-1,0
114	ШК 90-25 М	15114	25,0-1,0
115	ШК 90-26 М	15115	26,0-1,0
116	ШК 90-27 М	15116	27,0-1,0
117	ШК 90-28 М	15117	28,0-1,0
118	ШК 90-29 М	15118	29,0-1,0
119	ШК 90-30 М	15119	30,0-1,0
120	ШК 90-24 СМ	15120	24,0-1,0
121	ШК 90-25 СМ	15121	25,0-1,0
122	ШК 90-26 СМ	15122	26,0-1,0
123	ШК 90-27 СМ	15123	27,0-1,0
124	ШК 90-28 СМ	15124	28,0-1,0
125	ШК 90-29 СМ	15125	29,0-1,0
126	ШК 90-30 СМ	15126	30,0-1,0
127	ШК 140-24 СТ	15127	24,0-1,0
128	ШК 140-25 СТ	15128	25,0-1,0
129	ШК 140-26 СТ	15129	26,0-1,0
130	ШК 140-27 СТ	15130	27,0-1,0
131	ШК 140-28 СТ	15131	28,0-1,0
132	ШК 140-29 СТ	15132	29,0-1,0
133	ШК 140-30 СТ	15133	30,0-1,0
134	ШК 140-24 Т	15134	24,0-1,0
135	ШК 140-25 Т	15135	25,0-1,0
136	ШК 140-26 Т	15136	26,0-1,0
137	ШК 140-27 Т	15137	27,0-1,0
138	ШК 140-28 Т	15138	28,0-1,0
139	ШК 140-29 Т	15139	29,0-1,0
140	ШК 140-30 Т	15140	30,0-1,0
141	ШК 140-24 НТ	15141	24,0-1,0
142	ШК 140-25 НТ	15142	25,0-1,0
143	ШК 140-26 НТ	15143	26,0-1,0
144	ШК 140-27 НТ	15144	27,0-1,0
145	ШК 140-28 НТ	15145	28,0-1,0
146	ШК 140-29 НТ	15146	29,0-1,0
147	ШК 140-30 НТ	15147	30,0-1,0
148	ШК 140-24 Н	15148	24,0-1,0
149	ШК 140-25 Н	15149	25,0-1,0
150	ШК 140-26 Н	15150	26,0-1,0
151	ШК 140-27 Н	15151	27,0-1,0
152	ШК 140-28 Н	15152	28,0-1,0
153	ШК 140-29 Н	15153	29,0-1,0
154	ШК 140-30 Н	15154	30,0-1,0
155	ШК 140-24 М	15155	24,0-1,0
156	ШК 140-25 М	15156	25,0-1,0
157	ШК 140-26 М	15157	26,0-1,0
158	ШК 140-27 М	15158	27,0-1,0
159	ШК 140-28 М	15159	28,0-1,0
160	ШК 140-29 М	15160	29,0-1,0

Продолжение таблицы 15

1	2	3	4
161	ШК 140-30 М	15161	30,0 <sub>-1,0</sub>
162	ШК 140-24 СМ	15162	24,0 <sub>-1,0</sub>
163	ШК 140-25 СМ	15163	25,0 <sub>-1,0</sub>
164	ШК 140-26 СМ	15164	26,0 <sub>-1,0</sub>
165	ШК 140-27 СМ	15165	27,0 <sub>-1,0</sub>
166	ШК 140-28 СМ	15166	28,0 <sub>-1,0</sub>
167	ШК 140-29 СМ	15167	29,0 <sub>-1,0</sub>
168	ШК 140-30 СМ	15168	30,0 <sub>-1,0</sub>
169	ШП 90-24 СТ	15169	24,0 <sub>-1,0</sub>
170	ШП 90-25 СТ	15170	25,0 <sub>-1,0</sub>
171	ШП 90-26 СТ	15171	26,0 <sub>-1,0</sub>
172	ШП 90-27 СТ	15172	27,0 <sub>-1,0</sub>
173	ШП 90-28 СТ	15173	28,0 <sub>-1,0</sub>
174	ШП 90-29 СТ	15174	29,0 <sub>-1,0</sub>
175	ШП 90-30 СТ	15175	30,0 <sub>-1,0</sub>
176	ШП 90-24 Т	15176	24,0 <sub>-1,0</sub>
177	ШП 90-25 Т	15177	25,0 <sub>-1,0</sub>
178	ШП 90-26 Т	15178	26,0 <sub>-1,0</sub>
179	ШП 90-27 Т	15179	27,0 <sub>-1,0</sub>
180	ШП 90-28 Т	15180	28,0 <sub>-1,0</sub>
181	ШП 90-29 Т	15181	29,0 <sub>-1,0</sub>
182	ШП 90-30 Т	15182	30,0 <sub>-1,0</sub>
183	ШП 90-24 НТ	15183	24,0 <sub>-1,0</sub>
184	ШП 90-25 НТ	15184	25,0 <sub>-1,0</sub>
185	ШП 90-26 НТ	15185	26,0 <sub>-1,0</sub>
186	ШП 90-27 НТ	15186	27,0 <sub>-1,0</sub>
187	ШП 90-28 НТ	15187	28,0 <sub>-1,0</sub>
188	ШП 90-29 НТ	15188	29,0 <sub>-1,0</sub>
189	ШП 90-30 НТ	15189	30,0 <sub>-1,0</sub>
190	ШП 90-24 Н	15190	24,0 <sub>-1,0</sub>
191	ШП 90-25 Н	15191	25,0 <sub>-1,0</sub>
192	ШП 90-26 Н	15192	26,0 <sub>-1,0</sub>
193	ШП 90-27 Н	15193	27,0 <sub>-1,0</sub>
194	ШП 90-28 Н	15194	28,0 <sub>-1,0</sub>
195	ШП 90-29 Н	15195	29,0 <sub>-1,0</sub>
196	ШП 90-30 Н	15196	30,0 <sub>-1,0</sub>
197	ШП 90-24 М	15197	24,0 <sub>-1,0</sub>
198	ШП 90-25 М	15198	25,0 <sub>-1,0</sub>
199	ШП 90-26 М	15199	26,0 <sub>-1,0</sub>
200	ШП 90-27 М	15200	27,0 <sub>-1,0</sub>
201	ШП 90-28 М	15201	28,0 <sub>-1,0</sub>
202	ШП 90-29 М	15202	29,0 <sub>-1,0</sub>
203	ШП 90-30 М	15203	30,0 <sub>-1,0</sub>
204	ШП 90-24 СМ	15204	24,0 <sub>-1,0</sub>
205	ШП 90-25 СМ	15205	25,0 <sub>-1,0</sub>
206	ШП 90-26 СМ	15206	26,0 <sub>-1,0</sub>

Продолжение таблицы 15

1	2	3	4
207	ШП 90-27 СМ	15207	27,0 <sub>-1,0</sub>
208	ШП 90-28 СМ	15208	28,0 <sub>-1,0</sub>
209	ШП 90-29 СМ	15209	29,0 <sub>-1,0</sub>
210	ШП 90-30 СМ	15210	30,0 <sub>-1,0</sub>
211	ШП 140-24 СТ	15211	24,0 <sub>-1,0</sub>
212	ШП 140-25 СТ	15212	25,0 <sub>-1,0</sub>
213	ШП 140-26 СТ	15213	26,0 <sub>-1,0</sub>
214	ШП 140-27 СТ	15214	27,0 <sub>-1,0</sub>
215	ШП 140-28 СТ	15215	28,0 <sub>-1,0</sub>
216	ШП 140-29 СТ	15216	29,0 <sub>-1,0</sub>
217	ШП 140-30 СТ	15217	30,0 <sub>-1,0</sub>
218	ШП 140-24 Т	15218	24,0 <sub>-1,0</sub>
219	ШП 140-25 Т	15219	25,0 <sub>-1,0</sub>
220	ШП 140-26 Т	15220	26,0 <sub>-1,0</sub>
221	ШП 140-27 Т	15221	27,0 <sub>-1,0</sub>
222	ШП 140-28 Т	15222	28,0 <sub>-1,0</sub>
223	ШП 140-29 Т	15223	29,0 <sub>-1,0</sub>
224	ШП 140-30 Т	15224	30,0 <sub>-1,0</sub>
225	ШП 140-24 НТ	15225	24,0 <sub>-1,0</sub>
226	ШП 140-25 НТ	15226	25,0 <sub>-1,0</sub>
227	ШП 140-26 НТ	15227	26,0 <sub>-1,0</sub>
228	ШП 140-27 НТ	15228	27,0 <sub>-1,0</sub>
229	ШП 140-28 НТ	15229	28,0 <sub>-1,0</sub>
230	ШП 140-29 НТ	15230	29,0 <sub>-1,0</sub>
231	ШП 140-30 НТ	15231	30,0 <sub>-1,0</sub>
232	ШП 140-24 Н	15232	24,0 <sub>-1,0</sub>
233	ШП 140-25 Н	15233	25,0 <sub>-1,0</sub>
234	ШП 140-26 Н	15234	26,0 <sub>-1,0</sub>
235	ШП 140-27 Н	15235	27,0 <sub>-1,0</sub>
236	ШП 140-28 Н	15236	28,0 <sub>-1,0</sub>
237	ШП 140-29 Н	15237	29,0 <sub>-1,0</sub>
238	ШП 140-30 Н	15238	30,0 <sub>-1,0</sub>
239	ШП 140-24 М	15239	24,0 <sub>-1,0</sub>
240	ШП 140-25 М	15240	25,0 <sub>-1,0</sub>
241	ШП 140-26 М	15241	26,0 <sub>-1,0</sub>
242	ШП 140-27 М	15242	27,0 <sub>-1,0</sub>
243	ШП 140-28 М	15243	28,0 <sub>-1,0</sub>
244	ШП 140-29 М	15244	29,0 <sub>-1,0</sub>
245	ШП 140-30 М	15245	30,0 <sub>-1,0</sub>
246	ШП 140-24 СМ	15246	24,0 <sub>-1,0</sub>
247	ШП 140-25 СМ	15247	25,0 <sub>-1,0</sub>
248	ШП 140-26 СМ	15248	26,0 <sub>-1,0</sub>
249	ШП 140-27 СМ	15249	27,0 <sub>-1,0</sub>
250	ШП 140-28 СМ	15250	28,0 <sub>-1,0</sub>
251	ШП 140-29 СМ	15251	29,0 <sub>-1,0</sub>
252	ШП 140-30 СМ	15252	30,0 <sub>-1,0</sub>

